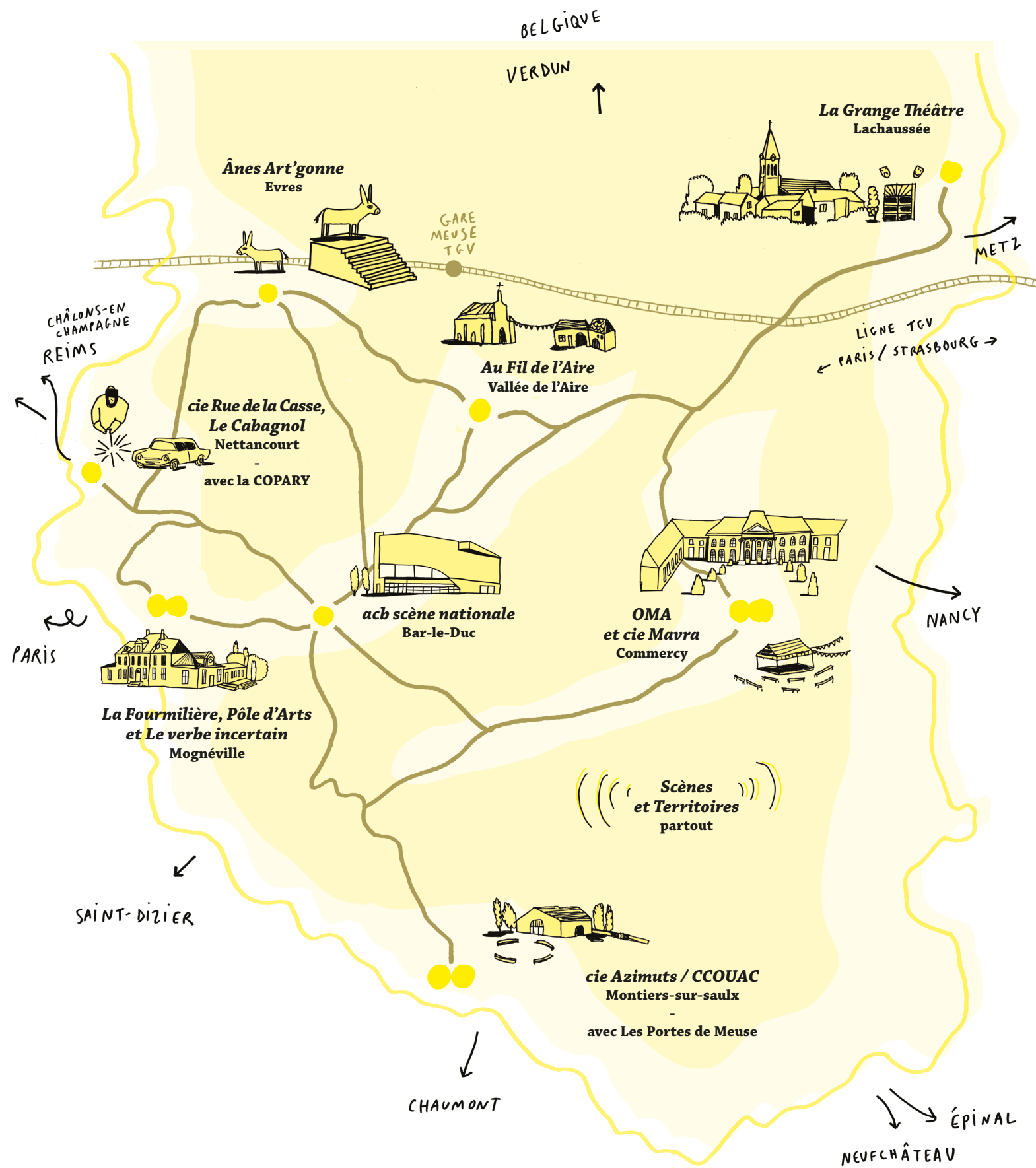


LANCEMENT DU RÉSEAU DES 1000 PLATEAUX

acb scène
nationale
Bar le Duc
Meuse



Les territoires se construisent chaque jour des rencontres et des récits produits par les hommes et les femmes qui les habitent. L'humanité de tous se construit chaque jour, à tout âge, dans un élan d'autant plus puissant qu'il est souvent contrarié par les circonstances du temps.

Face à toutes les formes de tentations au repli, pour contribuer à apporter une réponse au défi des transitions en cours, c'est à cette ouverture vers soi, vers les autres et vers ce qui advient que nous entendons ensemble contribuer.

Le projet est né d'une nécessité et d'un désir de rapprochement.

Les artistes travaillent dans des conditions parfois difficiles, contraints dans les grandes villes de s'agiter d'un lieu à l'autre sans trouver le temps de poser les fondations nécessaires à la réussite de leurs projets futurs.

Un certain nombre d'initiatives dans le Sud du département ont permis de créer ici ou là, sous forme de saison, de festival, ou de lieu de résidence, encore autant d'opportunités de rapprocher l'art des gens, et d'y cultiver par la même occasion un certain art de vivre en Meuse.

Réfléchir aux conditions du rapprochement, permettre que la rencontre soit féconde, créer un espace de médiation et des ambassades, telle est le sens de notre action.

Dans cette perspective, des temps d'échanges ont été organisés au printemps dernier pour mieux se connaître, mieux identifier nos caractéristiques et nos besoins réciproques, de façon à organiser au mieux nos complémentarités et nos coopérations à venir.

Après une nouvelle réunion en début d'été, la décision a été prise de se retrouver aujourd'hui, vendredi 22 octobre 2021, pour annoncer publiquement la naissance du Réseau des 1000 plateaux.

À l'occasion de ses 50 ans, l'acb scène nationale voit là l'occasion de réaffirmer son rôle de scène ressource pour rester longtemps encore le bien commun qu'elle se doit d'être pour le territoire, ses habitantes et ses habitants.



DEDANS
DEHORS

Scènes et Territoires

- développement culturel de l'espace rural
 - ressources artistiques
- ressources en ingénierie de projets, moyens de mise en œuvre (technique, coordination...), parc de matériel scénique
- mise à disposition d'un plateau

www.scenes-territoires.fr



DEDANS
DEHORS

Compagnie Rue de la Casse / Le Cabagnol

Nettancourt

- accueil de compagnies en résidence
 - création technique
- ingénierie et moyens de mise en œuvre techniques
 - mise à disposition d'espaces de construction
 - hébergements

lieu ressource en convention avec la COPARY

www.ruedelacasse.org



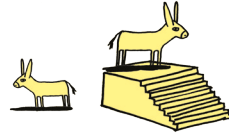
EN
SALLE

La Grange Théâtre

Lachaussée

- projet en reconstruction
- organisation d'une saison culturelle
 - mise à disposition d'un plateau
 - hébergements

www.lagrange-theatre.org



EN
SALLE

Ânes Art'gonne

Evres

- organisation d'une saison culturelle (16 spectacles) et d'un festival
 - mise à disposition d'un plateau
 - capacité d'accueil de chapiteaux
 - hébergements

anesartgonne.free.fr



DEDANS
DEHORS

Au Fil de l'Aire

Vallée de l'Aire

- organisation d'une saison culturelle (6 spectacles)
 - action culturelle

www.aufildelaire.com



DEDANS
DEHORS

Compagnie Mavra

Commercy

- ressources artistiques
- ressources en ingénierie de projets, moyens de mise en œuvre (technique, coordination...)
- organisation d'un festival
 - hébergements

www.compagniemavra.com



DEDANS
DEHORS

Compagnie Azimuts / CCOUAC

Montiers-sur-Saulx

- ressources artistiques
- ressources en ingénierie de projets, moyens de mise en œuvre (technique, coordination...)
- médiation culturelle
 - prêt de matériel
- accueil de compagnies en résidence
- mise à disposition de plusieurs espaces de répétition
 - hébergements

lieu ressource en convention avec Portes de Meuse

www.cieazimuts.com



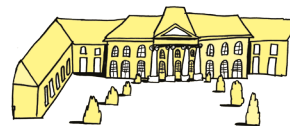
EN
SALLE

La Fourmière, Pôle d'Arts et Le verbe incertain

Mognéville

- accompagnement d'artistes dans le champ des arts visuels
- action culturelle, lecture publique
- mise à disposition d'une salle d'exposition, ateliers

www.pole-fourmiere.org



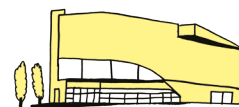
EN
SALLE

OMA

Commercy

- organisation d'une saison culturelle (12 spectacles)
 - action culturelle
- mise à disposition d'un plateau

www.omacommercy.fr



DEDANS
DEHORS

acb scène nationale

Bar-le-Duc

- structuration et animation du Réseau des 1000 Plateaux
 - légitimité de la Scène Nationale
 - ressources artistiques
 - ressources en ingénierie de projets, moyens de mise en œuvre (technique, coordination...),
 - apports en coproduction
 - médiation culturelle
- mise à disposition de deux plateaux, une salle d'exposition
 - hébergements

acb-scenenationale.org

OBJECTIFS

- **démultiplier les occasions de rencontres autour de l'art et des artistes**
- **faire culture ensemble et partager le sensible**
 - **cultiver les forces du territoire**

MODALITÉS

- **mutualiser les moyens disponibles pour la diffusion**
- **favoriser la rencontre et la création à l'occasion de résidences et d'accueils sur le temps long**
- **encourager les mobilités des 1000 plateaux au Grand Plateau et vice-versa.**

PRINCIPES D'ACTION

- **cultiver la diversité de nos contextes, de nos situations, de nos spécificités comme gage de richesse**
- **s'engager les uns vers les autres dans le souci de la réciprocité à la mesure de chacun**
 - **faire ensemble, revendiquer l'expérimentation en ces temps incertains, chercher des transversalités au-delà du champ de la culture**
- **inscrire notre action dans le cadre des politiques publiques**

MÉTHODE

- **identifier les besoins et les envies de chacun**
 - **recenser les ressources**
 - **instituer des temps de travail commun, créer les conditions de l'échange et du partage**
 - **plus qu'un programme d'action, enclencher un processus pour tester les usages et les besoins avant de les instituer**
 - **être en lien avec les habitants**
- **déboucher à terme sur une charte de coopération**